

Un cadre idyllique ...



Entre la nature...











Et la gastronomie...



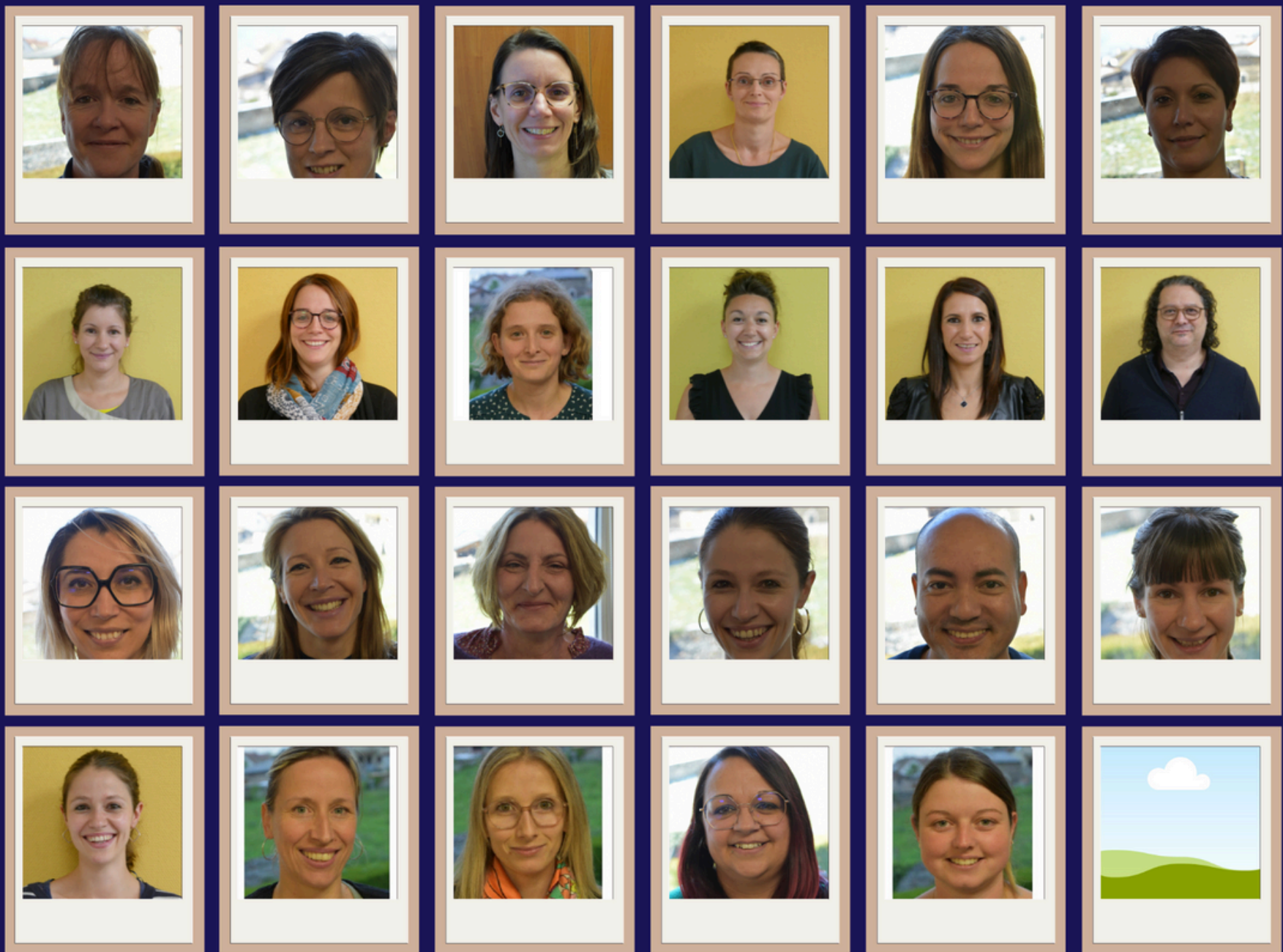


Une SISA déjà en place



SISA
d'Urfé

Une équipe jeune et dynamique



Systeme d'information partagé prêt à l'utilisation



MédiStory

Locaux récents et disponibles







Patientèle disponible et respectueuse



Qualité de vie exceptionnelle



Tissu économique

A word cloud graphic on a white background. The words are arranged in a dense, overlapping manner. The largest word is 'de' in a dark purple color. Other prominent words include 'économique' in yellow, 'diversifiés' in purple, 'Notre' in teal, 'territoire' in yellow-green, 'services' in green, and 'commerces' in blue. Smaller words include 'garantissant', 'qualité', 'exceptionnelle', 'essentiels', 'vie', 'santé', 'dynamique', and 'proximité'. The word 'tissu' is written vertically on the left side in green.

économique diversifiés
tissu de Notre
garantissant qualité exceptionnelle
territoire
essentiels commerces
services vie
santé dynamique proximité

Prêt(e) à nous rejoindre en Pays d'Urfé ?



La SISA d'Urfé recherche ses futurs médecins ! Saint Just en Chevalet & Crémeaux Loire 42



Plus d'informations ?
Contactez-nous



SISA d'Urfé



sisadurfe@gmail.com



07 50 65 60 94